



Закладные детали из нержавеющей стали



- Форсунка возврата воды донная
комбинированная подача M.FD.K 47€
прямая подача M.FD.P 47€
боковая подача M.FD.B 47€

Универсальная форсунка возврата воды изготовлена из нержавеющей стали.
Предназначена для подачи в бассейн отфильтрованной и подогретой воды.
Подсоединение - резьба наружная 1 1/2".



- Форсунка возврата воды бортовая MF.C 56€

Универсальная форсунка возврата воды изготовлена из нержавеющей стали.
Предназначена для подачи в бассейн отфильтрованной и подогретой воды.
Подсоединение - резьба наружная 1 1/2".



- Скиммер с переливом A.S -1 379€

Универсальный скиммер изготовлен из нержавеющей стали
Применяется в бассейнах любых объемов при отделке, как плиткой, так и плёнкой.
Максимальная площадь обрабатываемой поверхности – 25 кв.м.
Подсоединение - резьба внутренняя 2".



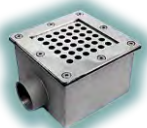
- Скиммер с широкой рамкой с переливом AT 05.12 397€

Универсальный скиммер изготовлен из нержавеющей стали
Применяется в бассейнах любых объемов при отделке, как плиткой, так и плёнкой.
Максимальная площадь обрабатываемой поверхности – 35 кв.м.
Подсоединение - резьба внутренняя 2".



- Слив донный круглый M.SD.KR 75€

Универсальный донный слив изготовлен из нержавеющей стали.
Применяется для забора воды из бассейна к фильтрующему элементу,
также, для частичного или полного слива воды из бассейна.
Подсоединение - резьба внутренняя 2".



- Слив донный квадратный M.SD.KV 75€

Универсальный донный слив изготовлен из нержавеющей стали.
Применяется для забора воды из бассейна к фильтрующему элементу,
также, для частичного или полного слива воды из бассейна.
Подсоединение - резьба внутренняя 2".